

日本平公園整備計画の進捗状況



1. 全体事業計画の概要
2. 第1期整備計画
3. 今後の予定

1. 全体事業計画の概要



【日本平公園整備事業】

都市公園の種類：風致公園

都市計画決定：昭和12年4月9日 面積：88.5%

公園整備計画区域：面積：33.0%

第1期整備区域

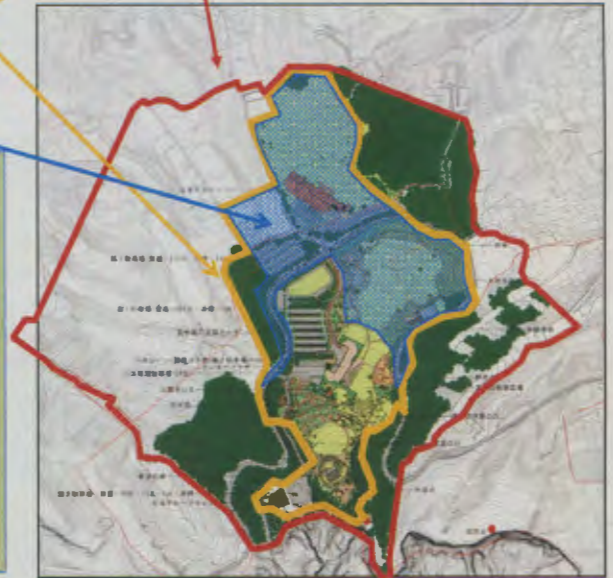
【有度山における法規制】

昭和8年：有度山風致地区指定

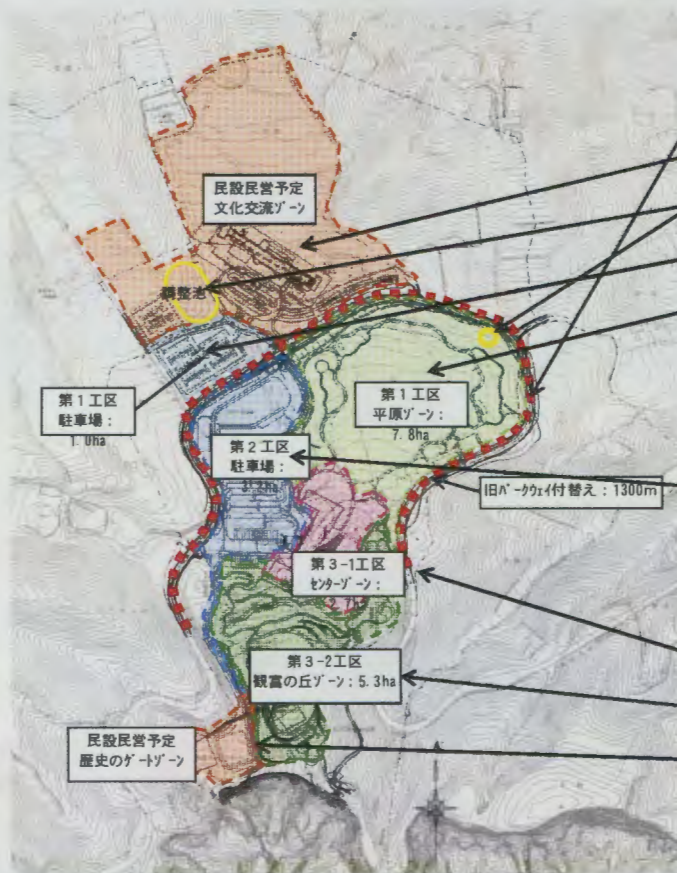
昭和12年：日本平公園都市計画決定

昭和26年：日本平県立自然公園の指定
(日本平・三保の松原県立自然公園)

昭和34年：国指定「名勝 日本平」



全体事業スケジュール(案)



第1期整備

- ・旧パークウェイ付替え(道路工事)
- ・文化交流ゾーン(民設民営)
- ・雨水貯留施設(調整池)
- ・第1工区駐車場
- ・平原ゾーン

第2期整備

- ・駐車場

第3期整備

- ・センターゾーン(民間活力導入検討)
- ・観富の丘ゾーン(民間活力導入検討)
- ・歴史のゲートゾーン(民設民営ゾーン)

■基本テーマ(将来像)

風景美術館＝日本平

日本平から展望する富士山の風景は絵画のようであり、全国から多くの人々を引きつけています。富士山から東に目を移せば伊豆半島、南を向けば久能山越しの駿河湾が水平線を広げ、西には遠く御前崎を見ることができます。

夜になれば市街地の明かりが、得も言われぬ美しさを演出します。これらの風景は自然や人の営みが創出した芸術であり、日本平は刻々変化する静岡の景観を所蔵する風景の美術館と捉えることができます。

また、本公園が位置づけられている「風致公園」は、良好な風致を維持し保全する公園というだけでなく、良好な風致を形成すべき公園という側面も持っています。

優れた眺望景観に対し、現在の内部景観は決して良好なものではありません。本構想では、風致公園の思想に基づき良好な園内景観を創ることで、外部、内部ともに優れた景観を有する風景を楽しむ公園にすることをめざすべきであると考えます。

以上より、静岡市のシンボルとして、展望風景、尾根・谷・樹林地・芝生・建物などの園内資源・施設および人を生かし、園内外のどこを見ても絵になる風景が広がる公園『風景美術館＝日本平』を基本テーマとします。

展開する風景

風景の展開を実現するための基本方針

感動の風景

日本一の観富公園づくり

日本のイメージの象徴である富士山を主景に、南アルプスなど山なみ、人の営みを表す里地山、市街地、三保半島から伊豆半島、駿河湾へ続く海など、様々な景観が織りなす「静岡」そのものをあまねく見渡せ、感動が広がる日本一の展望公園づくりを目指します。
※観富とは富士山を観るという意味です。

集いの風景

景勝の地を礎とした観光・文化交流拠点の形成

景勝の地、歴史の地である日本平の特性を活かし、観光交流や家族のふれあい、国際交流に至るまで、幅広い交流活動を支援する空間・施設を整備します。また、多彩な企画・運営プログラムの導入により、創造的感性を育む文化交流拠点の形成を図ります。

憩いの風景

幅広い市民利用に応える活動空間創出

市民に潜在し、市民が求めている公園緑地充足へのニーズを考慮し、市域のレクリエーション活動拠点等と協調・差別化を図りながら、子供からお年寄りまで幅広い市民に愛され、利用される活動空間および施設の創出を図ります。

癒しの風景

公園を彩る緑の保全と活用

有度山及び自然公園の一部として、自然環境や都市環境の保全に寄与している緑地を将来に継承するとともに、四季を彩る花木、花壇など風景の一部となる緑地を創出します。また、公園管理に市民が積極的に参加できる機会を整え、公園の環境・景観の質が向上していくシステムづくりを目指します。

(4) 景観形成のイメージ

日本平土方位向に展開する連続する緑地空間に、植物の季節、時間等による富士山を展望の対象とした視点場環境の演出によって、名勝日本平における利活用の軸を広げていく。



■全体計画平面図



■平原ゾーン



■駐車場



■センターゾーン



■観富の丘ゾーン



■基本計画鳥瞰図



第1期整備計画について



■全体計画平面図
(第1期事業認可区域)

- 民間施工
- 静岡市施工

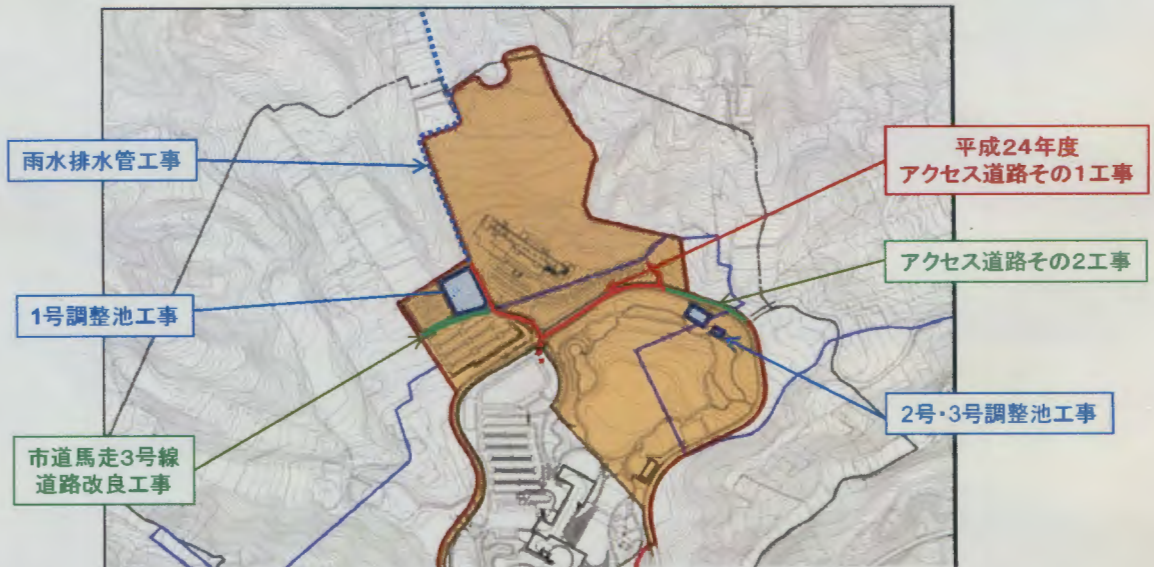
アクセス道路



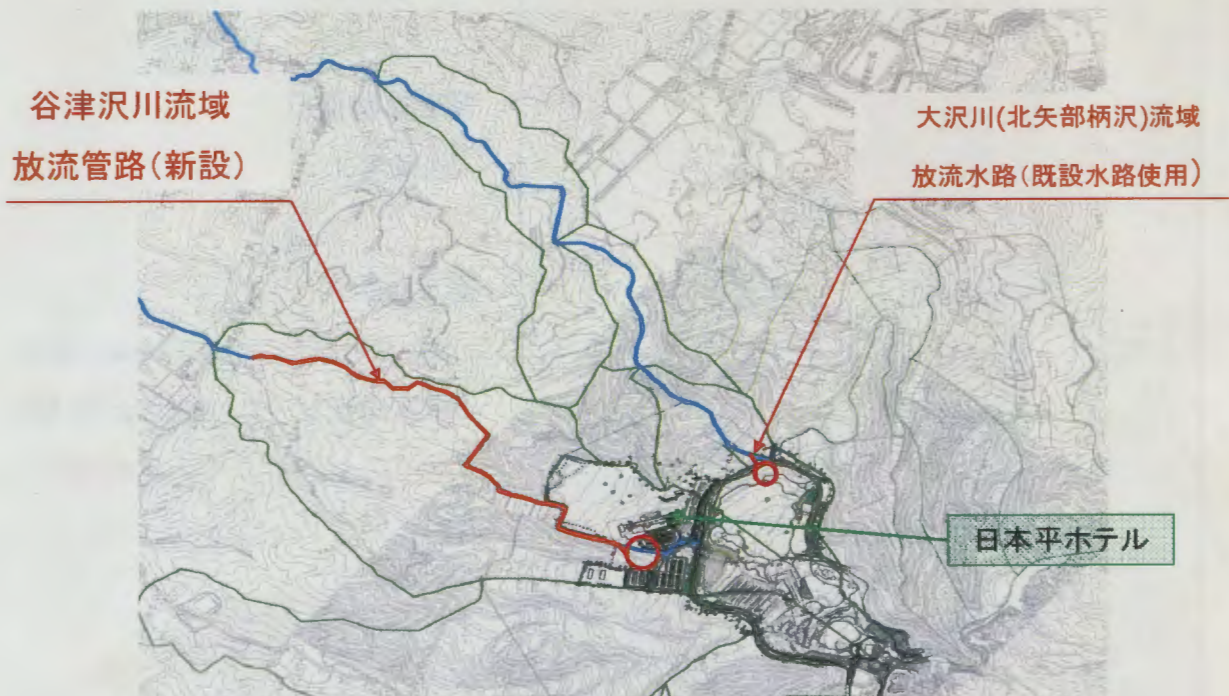
■平原ゾーン



平成25年度 日本平公園整備工事予定箇所

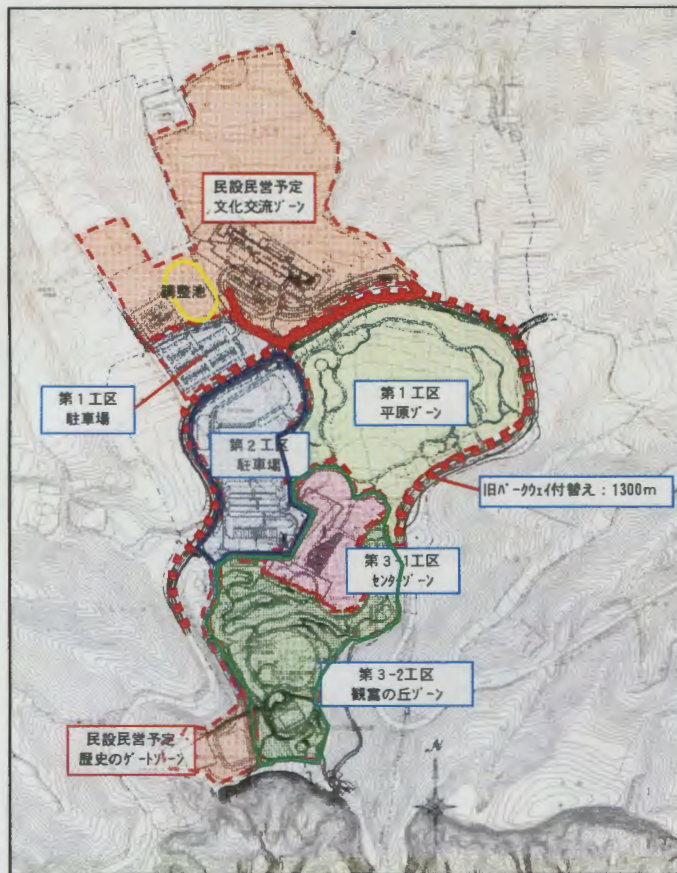


調整池からの放流水路



今後のスケジュール

第2期・3期 整備計画(案)



第2期整備

- ・駐車場

第3期整備

- ・センターゾーン(民間活力導入検討)
- ・観富の丘ゾーン(民間活力導入検討)
- ・歴史のゲートゾーン(民設民営ゾーン)