

静岡市沼上最終処分場

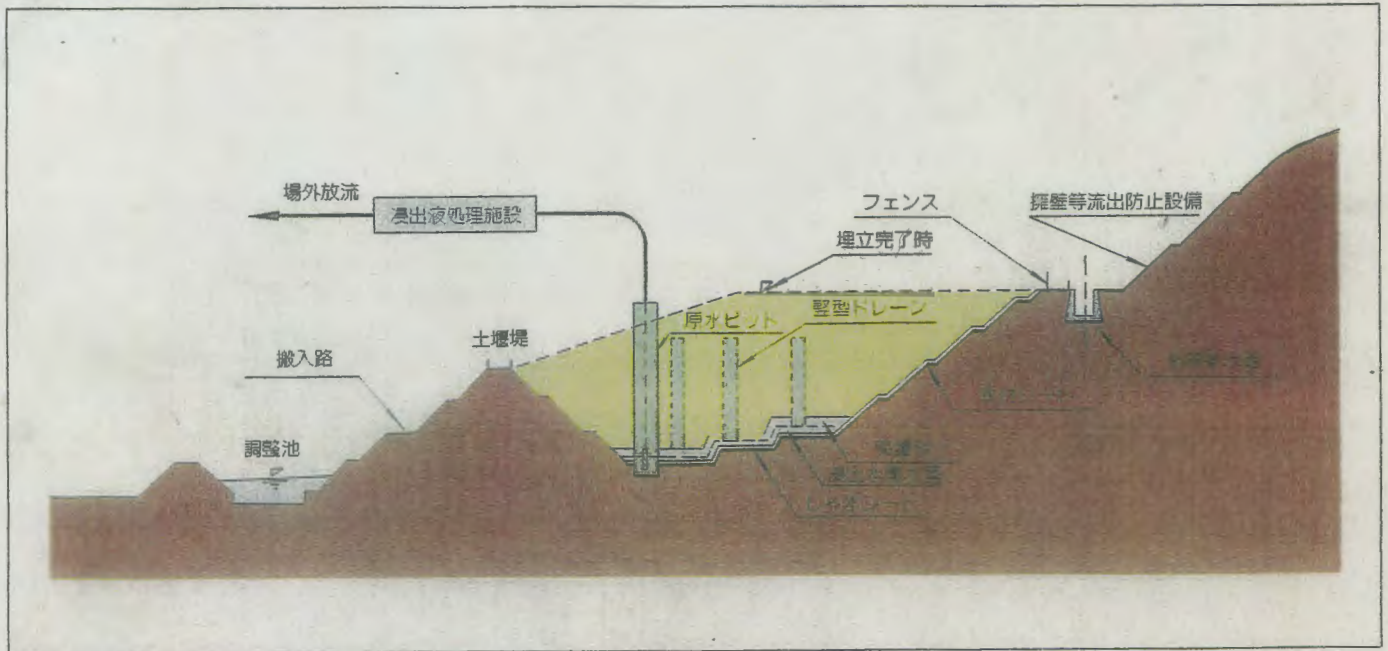


静岡市

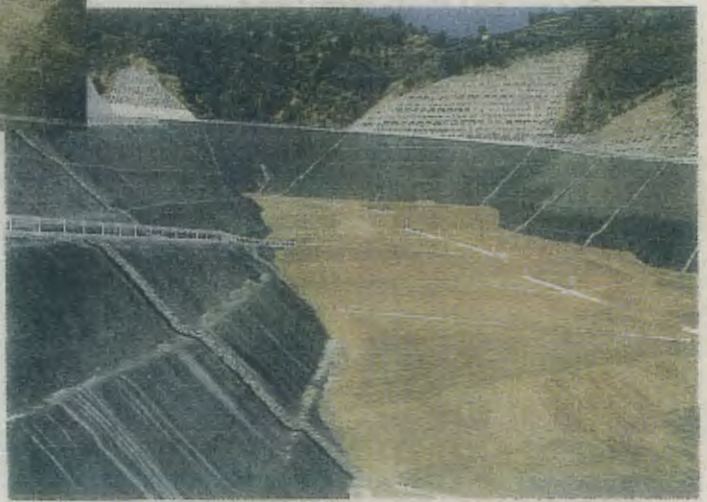
沼 上 最 終 処 分 場 概 要

設置主体	静岡市	設置届出日	昭62/6/25 (産廃届出 平3/5/22)				
施設名称	静岡市沼上最終処分場					TEL	054-264-6212
所在地	静岡市北沼上387-1		施設周辺状況	市街化調整区域			
竣工年月日	平成2年3月		供用開始年月日	平成2年4月			
建設費	6,491,209千円 (埋立地及び浸出水処理施設)			補助金	1,110,290千円		
施工業者	埋立地本体：大林・平工・倉和共合体			水処理プラント本体：ドリコ㈱			
敷地面積	152,000㎡		埋立地面積	36,000㎡			
埋立地種類	管理型処分場		埋立構造	巡好気性埋立			
受入廃棄物種類	焼却残渣等・汚泥・側溝汚泥・不燃物・下水汚泥焼却灰						
処理方式	埋立工法	セル方式					
	水処理	回転円板生物処理					
処理能力	埋立地	750,000m ³ (全体容量。但し、最終覆土含む)					
	水処理	240m ³ /日 (120m ³ ×2系統)					
設備内容	埋立地	遮水設備 (ゴムシート、モルタル吹付シート、劣化防止不織布) 保有水集排水設備 (浸出液集排水管、原水ピット)					
	貯留構造物 (前部堰堤)						
	雨水排水設備 (雨水排水路、雨水調整池)						
	飛散防止設備 (フェンス)						
	周辺道路 (搬入道路、管理道路、周辺農道)						
	水処理プラント	汚水処理：調整槽＋回転円板＋凝集沈殿槽＋高度処理設備※ ＋消毒槽＋埋設放流管 ※重金属及び水銀キレート、活性炭及び砂ろ過吸着塔					
		汚泥処理：濃縮＋脱水処理					
		水処理管理棟					
搬入管理設備 (搬入管理棟、トラックスケール、洗車設備)							
水処理水質基準	項目	pH	BOD	COD	SS	窒素	その他水濁法に従う。
	処理水	5.8~8.8	60	90	60	100	
運営形態	搬入管理：直営		埋立業務：委託		水処理業務：委託		
従事者数	搬入管理：3人		埋立業務：3人		水処理業務：2人		
委託業者	埋立業務：東海カルパートサービス㈱			水処理業務：静岡市清掃公社			
	平成24年度 28,035,000円			平成24年度 14,294,280円			
処理実績	埋立処理	18,553t (平成23年度実績) 埋立累計参照					
	水処理	45,060m ³ /年 (平成23年実績)					
ユーティリティー	電気使用量	263,351kwh/年 (平成23年実績)					
	水道使用量	672m ³ /年 (平成23年実績)					

■埋立処分場断面図



搬入道路



埋立処分場全撮

■株式会社 トリコ

選出液処理フローシート

